

新型コロナウイルス感染防止の取り組みについて

新型コロナウイルスの感染拡大防止について、三徳ではお客様と従業員の安全を確保するために、以下のように取り組んでまいります。

- ① 地域のお客様の食を支えるライフラインとして、できる限り通常通り営業してまいります。
- ② 店舗の混雑緩和と商品の安定供給の為に、一部店舗でチラシの配布・配信を自粛いたします。ただし、チラシ自粛店舗も広告価格で販売します。
- ③ 店舗出入口付近に、お客様用アルコール消毒液を設置致します。
- ④ 感染拡大防止の観点から、試食販売を中止し、トイレ内のジェットタオル、イートインコーナーの使用を中止させていただきます。
- ⑤ レジ従業員は、マスクと手袋を着用し、定期的アルコール消毒を実施します。お客様とレジ従業員安全確保のために透明のシールドフェンスを設置します。



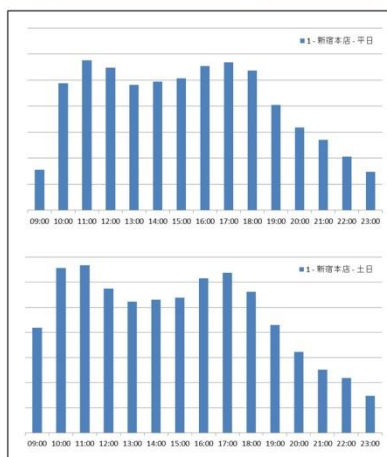
- ⑥ お客様には感染拡大防止のため、レジでお並びいただく際は、1.5mを目安に間隔を空けてお並びいただくようご協力をお願い致します。



- ⑦ 従業員の出勤前の体温チェックを実施し37.5℃以上の発熱の場合は自宅待機するよう徹底してまいります。
- ⑧ 従業員のマスクの着用と手洗い及びアルコール消毒を徹底し、感染予防に努めます。
- ⑨ お客様が混雑した時間帯を避けてお買物できるよう、曜日別・時間帯別の混雑状況や現在の混雑状況が分かるようホームページに情報を掲示しました。

お客様と従業員の安全を確保するためなるべく混雑する時間帯を避けてご来店ください。ご理解の程お願い致します。

新宿本店は平日11時までと13時～15時頃が空いています。週末も13時～15時頃が比較的空いています。(状況により変化します)



店舗情報

住所：〒160-0022 東京都新宿区新宿7-26-38
 TEL：03-3203-3109
 営業時間：AM9:30～AM0:00
 駐車場：23台



Googleマップで現在の混雑状況を確認する



- ⑩ 東京都が推進している感染防止対策を実施し、「感染防止徹底宣言ステッカー」を取得しており、東京都内27店舗にて店頭にてステッカー掲示をしております。

感染防止徹底宣言



なお、感染拡大防止のため、お客様ご自身も極力マスクの着用にご協力をお願いします。また、37.5℃以上の発熱がある方の入店は、ご遠慮下さい。なお、なるべくピークタイムを避けたご来店にご協力お願い致します。

入荷が不安定な商品には、点数制限を設けさせていただきますので、ご理解ご協力の程、お願いいたします。

最後に、時節柄、お客様に満足いただけない面もあるかと存じますが、従業員一同、出来る限りの対応をしておりますので、温かい目で接して頂くようご理解ご協力のほど宜しくお願い申し上げます。

以上